

# МОТИВИРАНЕ И АНГАЖИРАННОСТ В KAUF LAND БЪЛГАРИЯ



## ЗА КОМПАНИЯТА

8 държави

1320 магазина

132000 служители

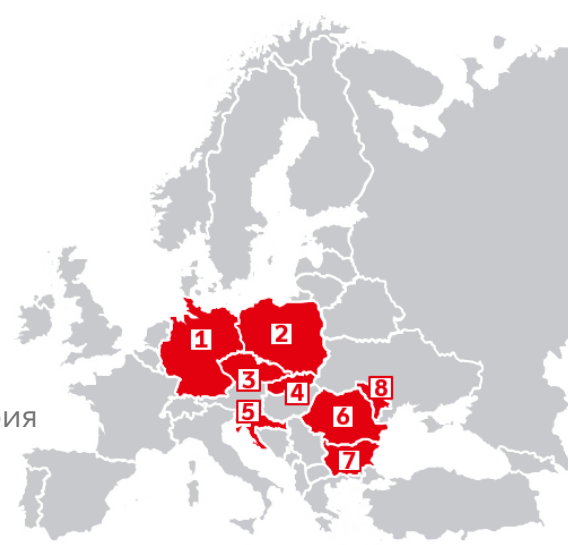
34 града в България

6000+ служители в България

60 магазина в България

2 логистични центъра в България

1.4 млрд. лева инвестиция в българската икономика



- Лидер в сектора на модерна търговия
- Предпочитано място за пазаруване
- Един от най-големите и най-желани работодатели
- Богат асортимент от 21 000 артикула средно за страната



## ЗА СЛУЖИТЕЛИТЕ



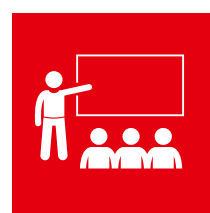
8

отличия за Кауфланд като работодател за 2019-та



50%

От служителите работят в компанията от повече от 3 години



119

преминати обучителни програми за 2019-та

6.3 млн. лева

ИНВЕСТИЦИИ В СОЦИАЛНИ ПРИДОБИВКИ ЗА 2019-ТА



6554

обучени служители за 2019-та



15

придобивки в социалния пакет



80%

От нашите ръководители са били вътрешно повишени

## КАРИЕРНО РАЗВИТИЕ



### Управление на таланти

Програма за измерване на компетенциите, даване на индивидуална обратна връзка, както и обратна връзка към мениджърите относно техния лидерски подход. Изготвят се индивидуални планове с конкретни мерки за развитие.

Програмата цели да повиши индивидуалното, както и екипното представяне. Целта на програмата е да стимулира високите резултати и устойчивостта на компанията, както и да подsigури постигане на стратегическите и оперативни цели на бизнеса.



### От Ръководител към Лидер

Обучителна програма, насочена към първо ниво ръководители, която цели да надгради лидерските им умения и да изведе съществените разлики между ръководител и лидер.

Програмата е практически насочена и съдържа разнообразни упражнения и казуси. Състои се от 4 Модула:

1. Лидерски принципи
2. Самоуправление
3. Ефективна комуникация
4. Управление на талантите

Продължителността ѝ е 4-6 месеца. До момента програмата успешно са преминали над 50 участници, а през следващата година планът е да се включат още близо 150 ръководители.

